



JÁ, DRUŽINÁŘ DÍTĚTE SE SLUCHOVÝM POSTIŽENÍM



V DRUŽINĚ BUDU MÍT DÍTĚ SE SLUCHOVÝM POSTIŽENÍM. TAK TO BUDE V POHODĚ. DĚTI SI SPOLU POHRAJÍ. VŽDYŤ UŽ SE ZNAJÍ ZE TŘÍDY.

AHA, A CO MÁM TEDA DĚLAT?

TO MÁTE PRAVDU, ALE...

... PROSTŘEDÍ DRUŽINY MŮŽE PRO DÍTĚ SE SLUCHOVÝM POSTIŽENÍM PŘEDSTAVOVAT MNOHO NÁROČNÝCH POSLECHOVÝCH SITUACÍ, VE KTERÝCH BUDE POTŘEBOVAT VAŠI POMOC.



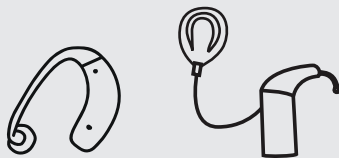
Seznamte se...



Každé dítě se sluchovým postižením je jiné.

I velmi dobře kompenzované dítě neslyší s kompenzační pomůckou stejně dobře jako jeho slyšící vrstevníci. Děti se sluchovým postižením procesují sluchový signál déle, poslech je pro ně namáhavější a mohou být více unavené.

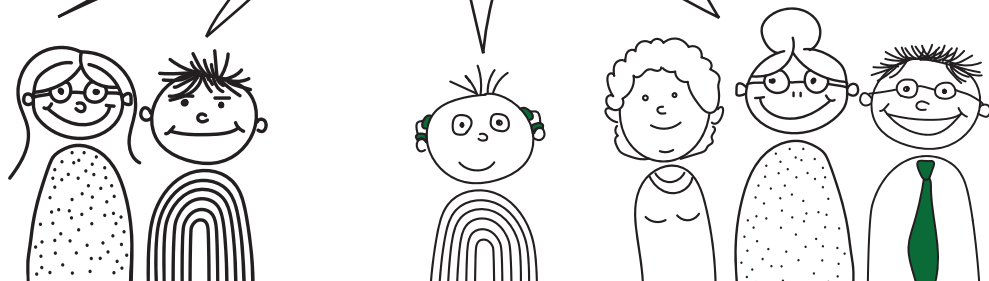
Kompenzační pomůcky jsou technická zařízení, která sice dovedou zesílit hlas, zesílí však ten nejbližší.



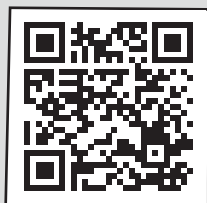
ZÁVĚREM

USNADŇUJE TO ŽIVOT!

NEZAPOMÍNEJTE NA KOMUNIKACI!



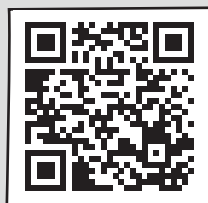
Další informace najdete zde:



animace



metody



videohospitace



KONTAKT



Mgr. Leona Pejcharová
vedoucí projektu
lpejcharova@isheureka.cz

Mgr. Marína Štibrány
hlavní metodička
mstibranyi@isheureka.cz



www.zazitek.zsheureka.cz FB: @zazitkemkporozumeni



EVROPSKÁ UNIE
Evropské strukturální a investiční fondy
Operační program Výzkum, vývoj a vzdělávání



MINISTERSTVO ŠKOLSTVÍ,
MLÁDEŽE A TĚLOVÝCHOVY

