



# JÁ, VOLNOČASOVÝ PEDAGOG DÍTĚTE SE SLUCHOVÝM POSTIŽENÍM

Právě jste se dozvěděl/a, že do vašeho kroužku bude chodit dítě se sluchovým postižením.



A TO VADÍ?

NE, VŮBEC NE.

ALE BUDE FAJN. KDYŽ NA TO BUDETE BĚHEM KROUŽKU MYSLET  
A BUDETE DODRŽOVAT KOMUNIKAČNÍ PRAVIDLA.

A PROČ VLASTNĚ?

Každé dítě se sluchovým postižením je jiné a potřebuje různou míru podpory. Může se vám i zdát, že nepotřebuje vůbec nic, protože kvalita jeho řeči je srovnatelná s vrstevníky.

Měl/a byste ale vědět, že i velmi dobře kompenzované dítě se sluchovým postižením neslyší tak dobře jako jeho slyšící kamarádi.



TAKŽE CO S TÍM?

V ÚVODNÍ HODINĚ SE S DĚTMI  
SEZNAMTE, A POKUD SE DĚTI  
VZÁJEMNĚ NEZNAJÍ, POVÍDEJTE SI  
O RŮZNÝCH ODLIŠNOSTECH.

NEUPOZORŇUJTE PŘILÍŠ NA DÍTĚ  
SE SLUCHOVÝM POSTIŽENÍM, ALE  
TÉMA CITLIVĚ OTEVŘETE, ABY  
SE Z NĚJ ČASEM NESTALO TABU.  
DĚTI BY MĚLY CÍTIT, ŽE JSOU  
NA KROUŽKU V BEZPEČNÉM  
PROSTŘEDÍ.



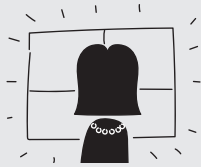


## TAK A TEĎ, JAK NA KOMUNIKAČNÍ PRAVIDLA

Pro dítě, které si dopomáhá odezíráním, vytvořte nejlepší možné podmínky.



Nezakrývejte si ústa.



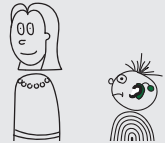
Nestůjte zády k oknu.



Při hovoru ve dvou se snižte na úroveň jeho obličeje.



Jděte rovnou k věci, neblábolte.



Neotáčejte se zády, když mluvíte.



Mluvte normálně, nekřičte a nepřehánějte to s artikulací.

OPAKUJTE ODPOVĚDI DĚTÍ. NĚKTERÉ DĚTI MLUVÍ POTICHU ČI NESROZUMITELNĚ.

POKUD NĚCO DĚTEM ČTETE NEBO JIM TO POUŠTĚTE Z PŘEHŘÁVAČE, DEJTE DÍTĚTI SE SLUCHOVÝM POSTIŽENÍM TEXT, KTERÝ MŮŽE OČIMA SLEDOVAT.

POKUD O NĚČEM DISKUTUJETE, SEPIŠTĚ SI HLAVNÍ BODY NA TABULI ČI VELKÝ PAPIR.

DOMLUVTE SI GESTA A SIGNÁLY PRO NEVERBÁLNÍ KOMUNIKACI A UKONČENÍ ČINNOSTI.

NAUČTE DĚTI, ŽE MLUVÍ JEN JEDEN. KDYŽ SE BUDOU PŘEKŘIKOVAT, PODÁVEJTE SI PUTOVNÍ PŘEDMĚT. KDO HO MÁ, MŮŽE MLUVIT.

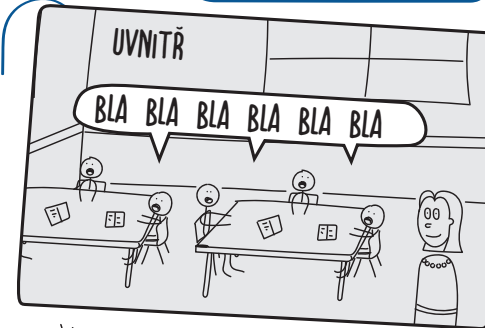
JEŠTĚ PÁR POZNÁMEK O TOM, JAK NA TO PŘI DISKUZÍCH A PRÁCI VE SKUPINĚ DĚTÍ.



ZAMYSLTE SE NAD TÍM, V JAKÝCH PROSTŘEDÍCH SE S KROUŽKEM POHYBUJETE...



... A JAKÝ JE TAM HLUK.



VŠICHNI MLUVÍ PŘES SEBE A JÁ LEKTORCE VŮBEC NEROZUMÍM.

A JO, TO JE HROZNÉHO ŠTĚBETÁNÍ.



**Vizuální signály:** spolu s dítětem si domluve gesta či znaky pro instrukce, které často používáte.

Dodržujte komunikační pravidla (najdete je v brožurce Já, učitel).

Mluvte tak, aby dítě se sluchovým postižením mohlo odezírat.

Ověřte si, že vám dítě se sluchovým postižením dobře rozumělo, tím, že se ho doptáte.

**JAK ZVLÁDAT POSLECHOVĚ NÁROČNĚ PROSTŘEDÍ**

Hry a činnosti, které s dětmi chcete dělat, vysvětluje názorně a ukažte jim, jak na to.

**FM technologie:**

- Můžete používat vy pro komunikaci s dítětem ve třídě, na procházce či exkurzi (mikrofon by u sebe měl mít ten, kdo mluví).
- Dítě se sluchovým postižením se může rozhodnout, komu je dá, podle toho, s kým se zrovna baví.

**FM systémy** jsou technické pomůcky, které přenáší hlas učitele přímo do sluchadla či procesoru kochleárního implantátu dítěte se sluchovým postižením. Skládají se z vysíláče (mikrofon) a přijímače. Dítě má pocit, jako byste mu mluvili přímo do ucha. Pro více informací se podívejte na metody a videa projektu Zážitekem k porozumění.



# ZÁVĚREM

USNADŇUJE TO ŽIVOT!

NEZAPOMÍNEJTE NA KOMUNIKACI!



Další informace najdete zde:



*animace*



*metody*



*videohospitace*



## KONTAKT



Mgr. Leona Pejcharová  
vedoucí projektu  
[lpejcharova@isheureka.cz](mailto:lpejcharova@isheureka.cz)

Mgr. Marína Štibrányi  
hlavní metodička  
[mstibranyi@isheureka.cz](mailto:mstibranyi@isheureka.cz)



[www.zazitek.zsheureka.cz](http://www.zazitek.zsheureka.cz) FB: @zazitkemkporozumeni



EVROPSKÁ UNIE  
Evropské strukturální a investiční fondy  
Operační program Výzkum, vývoj a vzdělávání

**MSMT**  
MINISTERSTVO ŠKOLSTVÍ,  
MLÁDEŽE A TĚLOVÝCHOVY

**HEURÉKA**  
Radost z objevování!

**Dar sluchu**  
Nadační fond

**SUKU**